

Rodzina: pryszczarkowate (Cecidomyiidae)

Osobniki dorosłe – ciało długości do 5mm, z długimi czułkami i nogami. Wyglądem przypominają komary

Jaja – pomarańczowe, wydłużone

Larwy – beznogie, pomarańczowe, żółte, czerwone, brązowe, pozbawione puszki głowowej

Rząd: skorki (Dermaptera)

Osobniki dorosłe – ciało grzbietobrzusznie spłaszczone, silnie schitynizowane, lśniące, barwy brązowej, długości do 25 mm. Na końcu ciała widoczne cęgowate wyrostki. Skrzydła pierwszej pary bardzo krótkie, natomiast drugiej pary – błoniaste, ukryte po pierwszą parą

Jaja – okrągłe, mlecznobiałe, składane w złożach w glebie

Larwy – podobne do osobników dorosłych, lecz mniejsze



Larwy drapieżnego pryszczarka



Skorek - osobnik dorosły



Owady pożyteczne na roślinach kwitnących



ENTOMOFAUNA POMOCNA W OGRANICZANIU LICZEBNOŚCI MSZYCY JABŁONIOWO-BABKOWEJ (*DYSAPHIS PLANTAGINEA PASSERINI*)

Projekt:

Innowacyjne metody zwiększania „funkcjonalnej bioróżnorodności” w ekologicznych sadach jabłoniowych. CoreOrganicPlus/EcoOrchard

D. Kruczyńska¹, M. Sekrecka¹, G. Soika¹, J. Lisek¹, P. Bielicki¹, L. Sigsgaard², L. Pfiffner³

¹ Instytut Ogrodnictwa w Skierniewicach; ² University of Copenhagen, Dania, ³ FiBL, Research Institute of Organic Agriculture, Szwajcaria



Cel

W uprawach ekologicznych jedną z najważniejszych strategii ochrony roślin przed szkodnikami jest wykorzystanie ich wrogów naturalnych. Stąd też w ramach realizowanego projektu dokonuje się nie tylko oceny liczebności roślinożerców (w tym mszycy jabłoniowo-babkowej), ale również towarzyszącej jej fauny pożytecznej.

Metody oceny entomofauny pożytecznej

W celu szacowania liczebności pasożytów i drapieżców mszycy jabłoniowo-babkowej wykorzystuje się wiele metod. Z praktycznego punktu widzenia najprostsze do zastosowania są: metoda wizualna lub metoda otrząsania gałęzi na płachtę entomologiczną. Pierwsza z nich polega na przeglądaniu pędów zasiedlonych przez mszycę i sprawdzeniu, jakie organizmy żerują w powstałych koloniach. Obserwacje wykonuje się po kwitnieniu i po opadzie czerwcowym. W drugiej metodzie otrząsa się gałęzie na białą płachtę entomologiczną. Odłowione w ten sposób stawonogi klasyfikuje się do odpowiednich grup. Otrząsanie wykonuje się po kwitnieniu, najlepiej rano lub po południu.

Obie metody, choć proste w zastosowaniu, wymagają od producentów/doradców wiedzy na temat najważniejszych grup organizmów pożytecznych zasiedlających daną biocenozę.



Wyniki

Entomofauna najczęściej występująca w koloniach mszycy jabłoniowo-babkowej w ekologicznym sadzie jabłoniowym (uwaga: w opisie podano najważniejsze cechy diagnostyczne tych stadiów rozwojowych, które są najczęściej zauważane przez sadowników).

Rodzina: biedronkowate (Coccinellidae)

Owady dorosłe – ciało wypukłe, długości do 18 mm, koloru czerwonego, czarnego lub żółtego z widocznymi, kontrastowymi punktami w postaci kropek lub plamek

Jaja – owalne lub wrzecionowate, o zabarwieniu żółtym lub pomarańczowym, składane najczęściej w złoża

Larwy - w zależności od gatunku czarne, szare, granatowe, niebieskie, pokryte kolcami lub brodawkami, z trzema parami odnóży



Dorosłe chrząszcze

Larwy

Jaja

Rodzina: dziubałkowate (Anthocoridae)

Owady dorosłe - ciało grzbietobrzusnie spłaszczone, długości do 5mm. Skrzydła przednie przekształcone w tzw. półpokrywy, w kolorze czarnobiałym lub brunatnym, natomiast tylne błoniaste i cienkie. Między nasadami skrzydeł widoczna trójkątna tarczka. Aparat gębowy w postaci klujki, w stanie spoczynku chowany na spodniej stronie ciała

Jaja – owalne lub wydłużone, kremowobiałe, składane w złożach na roślinach lub pojedynczo w tkankę roślinną (w łodygę, główny nerw liści lub w kwiaty)

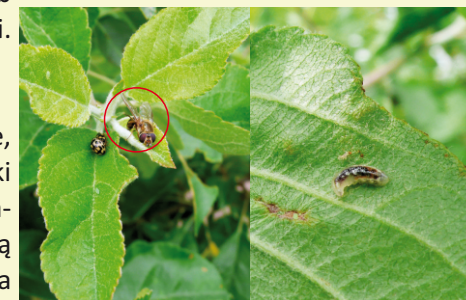
Larwy – podobne do owadów dorosłych, z zaczątkami skrzydeł lub ich pozbawione

Rodzina: bzygowate (Syrphidae)

Osobniki dorosłe – ciało długości do 20mm, ciemno zabarwione, z czarnym odwłokiem pokrytym żółtymi, białymi lub pomarańczowymi poprzecznymi paskami. Wyglądem przypominają osy

Jaja – białe lub lekko kremowe, wydłużone

Larwy – zielone, żółte, kremowobiałe, brązowe, beznogie, pozbawione puszek głowowej, robakowate, z wyraźnie zwężającą się przednią i rozszerzającą się tylną częścią ciała. Przez oskórek widoczne jelita i ciało tłuszczowe



Owad dorosły

Larwa

Rodzina: złotookowate (Chrysopidae)

Osobniki dorosłe – jasnozielone, błękitne, beżowe, długości do 10mm, z dwiema parami silnie użyłkowanych skrzydeł. Na głowie widoczne bardzo duże, mieniące się metalicznie oczy oraz długie, nitkowate czułki

Jaja - eliptyczne, początkowo barwy zielonej, z czasem ciemnieją, składane na długich nitkach, pojedynczo lub w złożach

Larwy - wrzecionowate, z widocznymi na głowie sierpowato wygiętymi żuwaczkami



Owady dorosłe

Larwa

Jajo

