



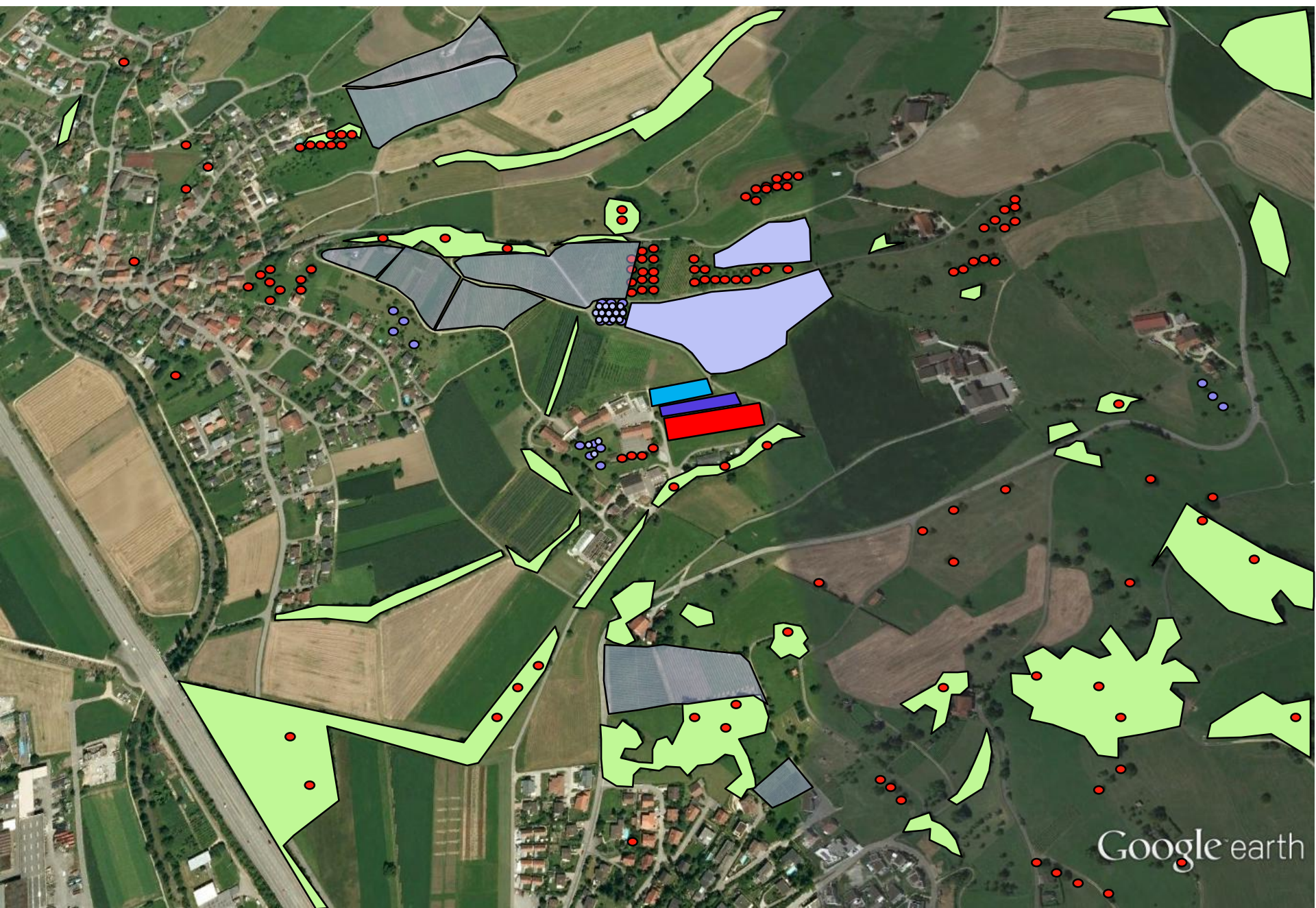
Régulation territoriale

Claudia Daniel, Fabian Cahenzli, Sibylle Stöckli, Andi Häseli, Lucius Tamm

Défis de la lutte contre la *suzukii*

- › Inconvénient de la plupart des méthodes de lutte : insuffisantes en cas de très forte pression
 - › La lutte doit débuter au printemps, lorsque les populations sont encore restreintes
- Une régulation durable doit être pensée à l'échelle territoriale.





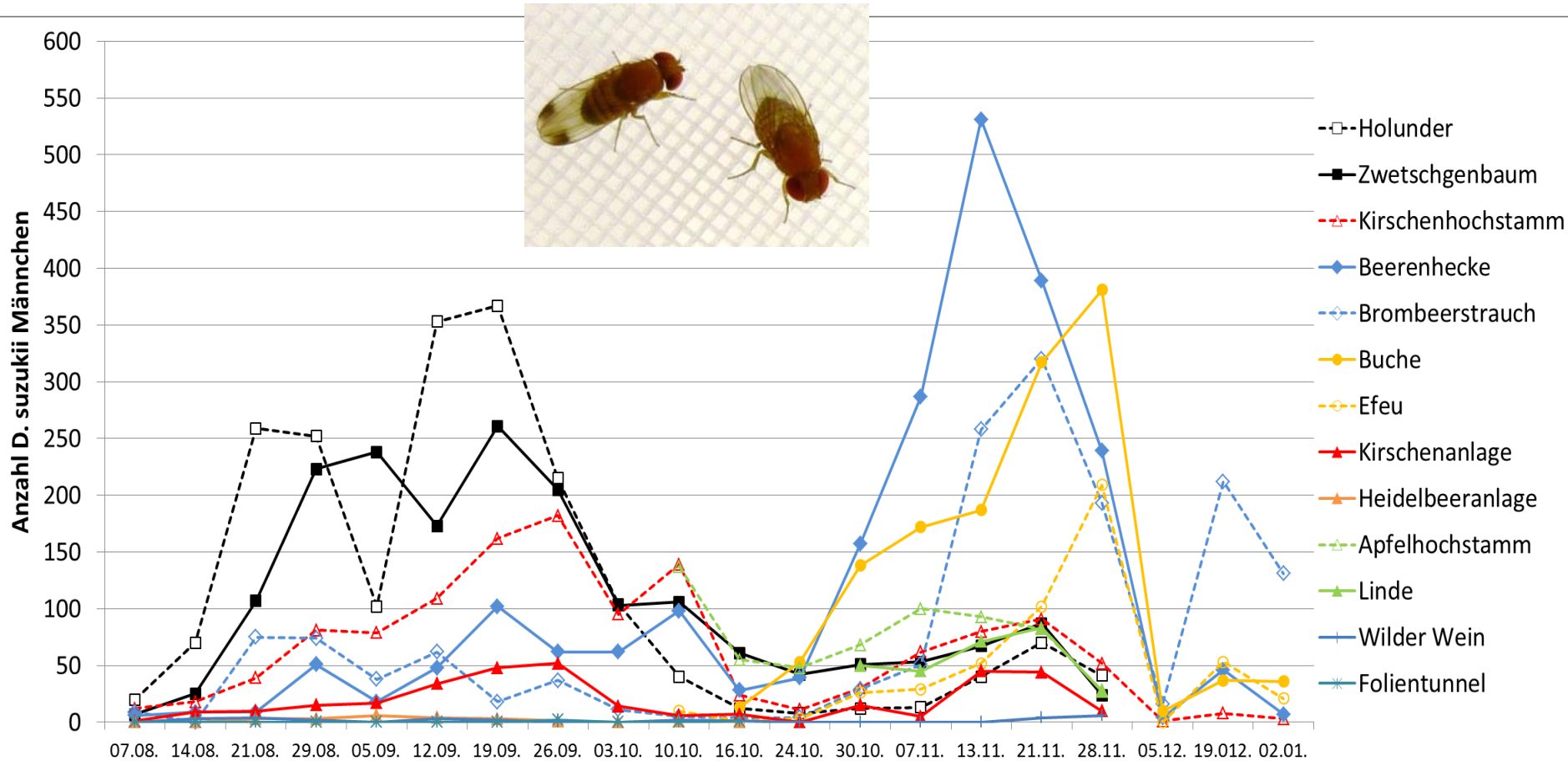
Google earth



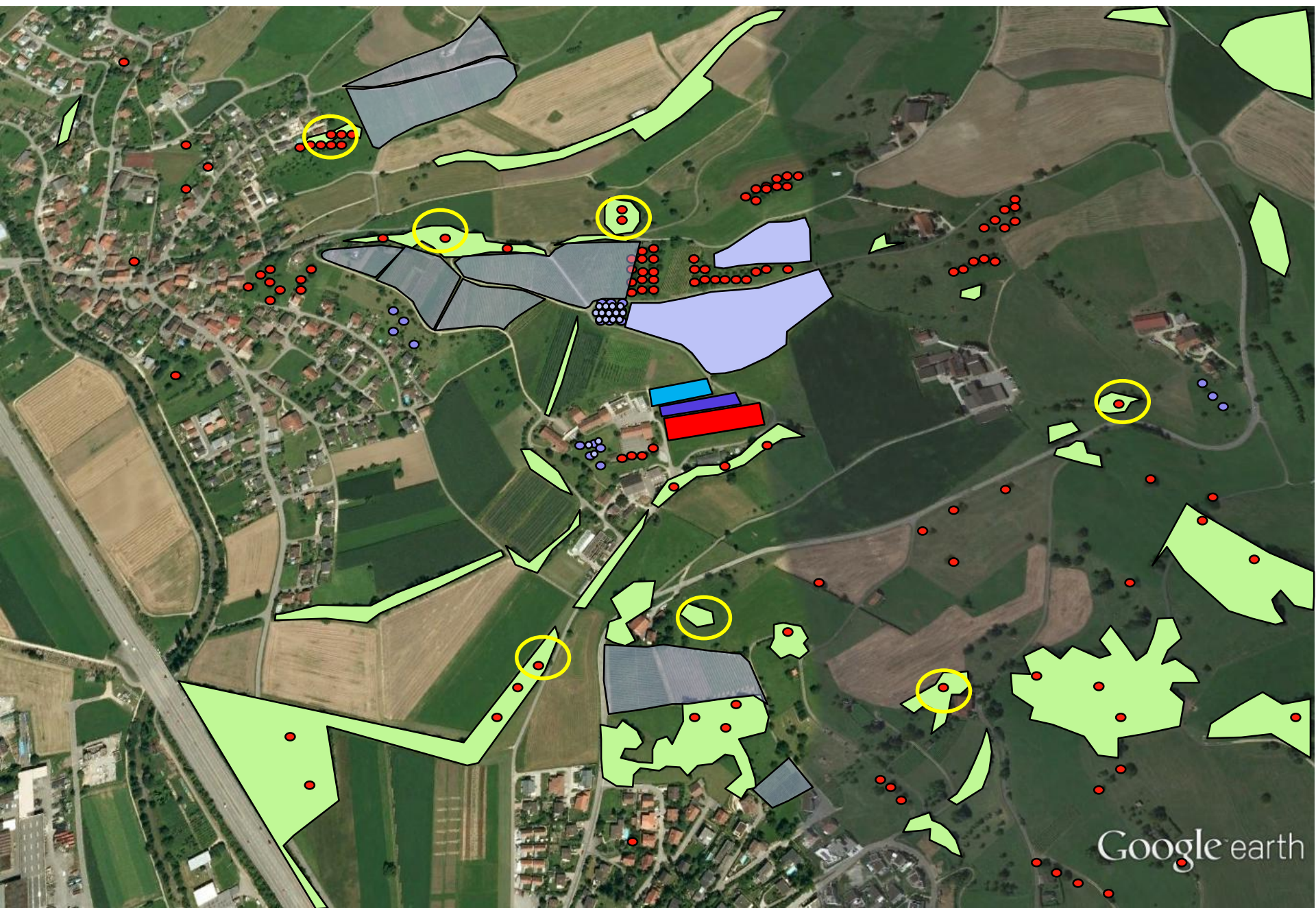
Surveillance des vols : 13 emplacements de piégeage



Surveillance des vols : 13 emplacements de piégeage



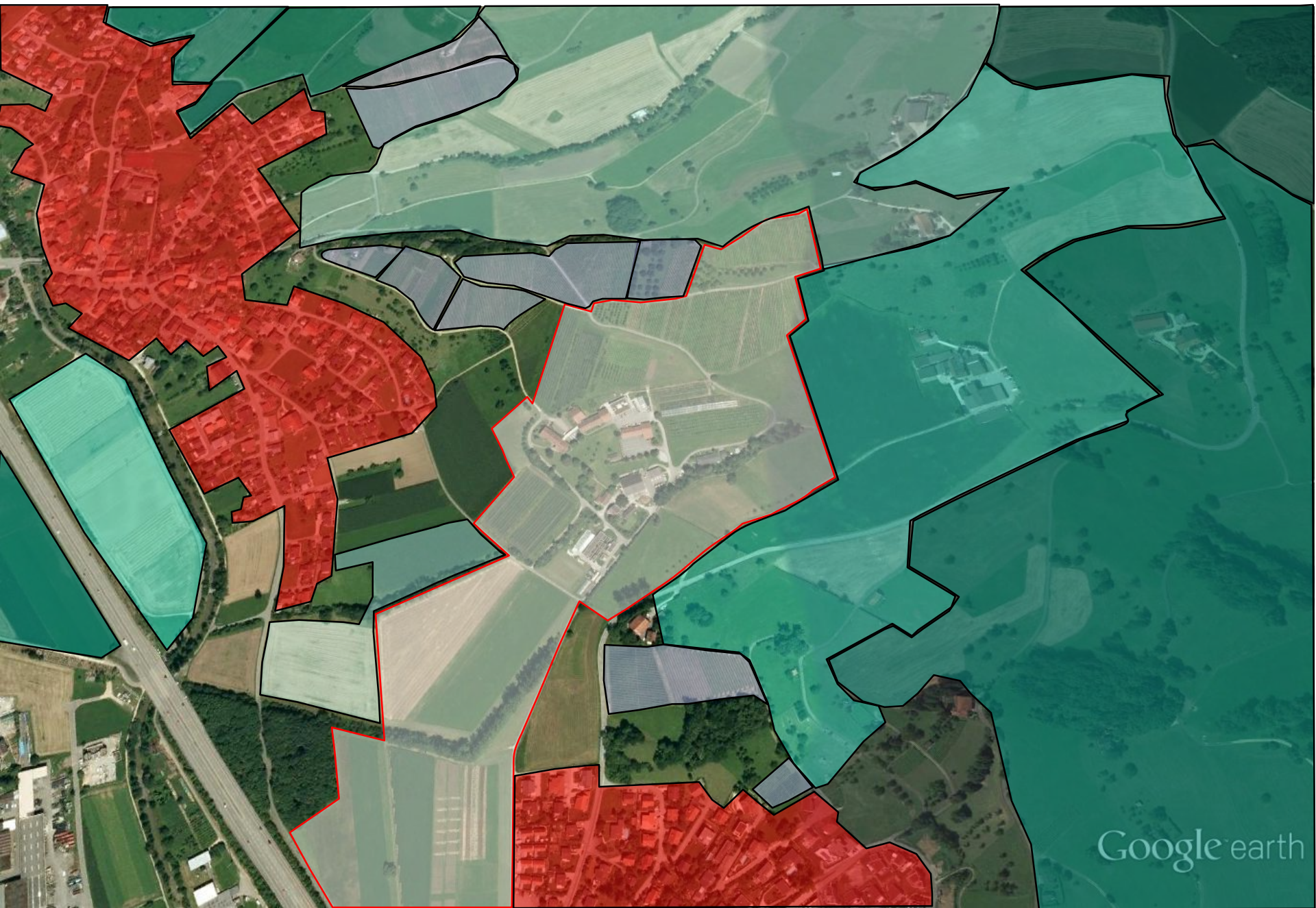
› Les courbes de vol montent/descendent selon l'époque de maturité des fruits et l'importance du feuillage.



Google earth

Avantages de la régulation territoriale

- › **Solution durable, à long terme et à grande surface au lieu de solutions d'urgence à court terme sur de petites surfaces**
- › **Possibilité d'appliquer les dernières et meilleures technologies et/ou lutte biologique**
- › **Possibilité de mettre en oeuvre des méthodes "plus douces"**
 - › **P.ex. Lutte biologique à 60 % d'efficacité sur 100 % de la surface a avantage d'effet sur la population que le traitement à l'insecticide à 100 % d'efficacité sur 40 % de la surface.**
- › **Plus économique que le traitement de parcelles individuelles**
- › **Réduction de l'usage d'insecticides (moins d'effets secondaires et de résidus)**



Google earth

Inconvénients de la régulation territoriale

- › **Grande complexité de gestion et logistique**
- › **Nécessité de planification à long terme**
- › **Nécessité d'une large coopération de toutes les parties prenantes**

Nombreuses questions ouvertes concernant la mise en application :

- › **Quelles structures organisationnelles sont nécessaires ?**
- › **Comment organiser les mesures de lutte au plan territorial ?**
- › **Situation juridique / autorisation**
- › **Qui paie les mesures de lutte au plan territorial ?**

Résumé

- › **La *Drosophila suzukii* est très mobile et ne s'arrête pas aux limites des parcelles.**
- › **Seule la lutte territoriale permettra d'abaisser la pression durablement et à long terme.**
- › **Recherche intensive sur des normes biologiques de concepts de régulation territoriale.**
- › **Les questions sur la mise en oeuvre et l'acceptation de l'approche au plan territorial doivent également être abordées de manière précoce.**

