

OBDUKTIONER AF ØKOLOGISKE PATTEGRISE

Lena Rangstrup-Christensen, DVM, Ph.d. stipendiat
Institut for Husdyrvidenskab, Århus Universitet

Vejledere:

Jan Tind Sørensen & Lene Juul Pedersen



AARHUS
UNIVERSITET
SCIENCE AND TECHNOLOGY

LENA RANGSTRUP-CHRISTENSEN
DVM, PH.D.-STIPENDIAT

ØKOLOGI KONGRES
25. NOVEMBER 2015

PROJEKTET

- ▶ **Hvad?** Undersøge risikofaktorer for pattegrisedødelighed i den dansk økologisk svineproduktion
- ▶ **Hvorfor?** En estimeret dødelighed i fravænningsperioden på mellem 25 og 40 % er uholdbart både ud fra et økonomisk og dyrevelfærdsmæssigt synspunkt .
- ▶ **Hvordan?**
 1. Detaljerede dødelighedes registreringer foretaget i 9 besætninger over en etårig periode
 2. Obduktioner af et udvalg af døde pattegrise fra de 9 besætninger

BAGGRUND - DEN ØKOLOGISKE FAREMARK



BAGGRUND - SØERNE

- ▶ Samme genetiske materiale som indendørs søer → samme udfordringer kan forventes
 - > Store kuld
 - > Stor størrelsesvariation mellem grise fra samme kuld
 - > Små og undervægtige grise



DØDELIGHEDSREGISTRERINGER

- ▶ Registreringer på søer
 - > Læg
 - > Huld
 - > Halthed
 - > Sundhedsstatus
- ▶ Registrering af pattegrise
 - > 1. tilsyn efter faring
 - > Kastration (3-5 dage efter faring)
 - > Vaccination (14-21 dage efter faring)
 - > Fravænning (49 dage efter faring)
- ▶ **Indsamling fra juni 2014 til maj 2015**

DØDELIGHEDSREGISTRERINGER

- ▶ Lommebog fremstillet til registreringerne

| | | | | | | | |
|-----------------------|------------------------------|------|------|------|------|------|------|
| Hold: | So nr. | 500 | 774 | 911 | 635 | 672 | 805 |
| | Hytte | 73 | 63 | 26 | 115 | 65 | 14 |
| | Lang nr | 5 | 2 | 1 | 4 | 4 | 3 |
| | Fen nr/fælles fold | | | | | | |
| Indsæt færemærk | Dato | 13/9 | 24/9 | 24/9 | 24/9 | 19/9 | |
| | Health (0-1) + Huld (2-4) | 3 | 3 | 1 | 3 | 2 | 3 |
| | Faring, dato | 28/9 | 29/9 | 29/9 | 29/9 | 24/9 | 24/9 |
| | 1. tilsyn efter faring, dato | | | | | | |
| Faring | Deafaste | 5 | 3 | | 6 | 2 | 1 |
| | Døde efter faring (5/A) | | 1 | 5 | | 3 | 5 |
| | Levendefædre | | 2 | 3 | 12 | 24 | 22 |
| | Heard små (max. 21 cm) | | 3 | | | 1 | |
| Indtil kastring | Kuldjævning +/- | -1 | -3 | +9 | -3 | -6 | |
| Gylte | Antal parter | 14 | 14 | 14 | 14 | 15 | |
| | Kastring, dato | 30/9 | 29/9 | 29/9 | 29/9 | 24/9 | |
| Kastring | Antal grise v/ start | 14 | 14 | 12 | 14 | 12 | 13 |
| | Afliv. efter optal, antal | | | | | | |
| | Evt. kuldjævning +/- | | +3 | | | -2 | -2 |
| Forgård/ vaccination | Dato | 13/9 | 17/9 | 1 | 17/9 | 9/9 | 13/9 |
| | Antal grise | 13 | | | 10 | 12 | 13 |
| Fravæning | Dato | 24/9 | 24/9 | 24/9 | 24/9 | 24/9 | |
| | Antal grise frav. soen | 12 | 11 | 2 | 10 | 12 | 13 |
| Noter (evt. sygdom!): | | | | | | | |

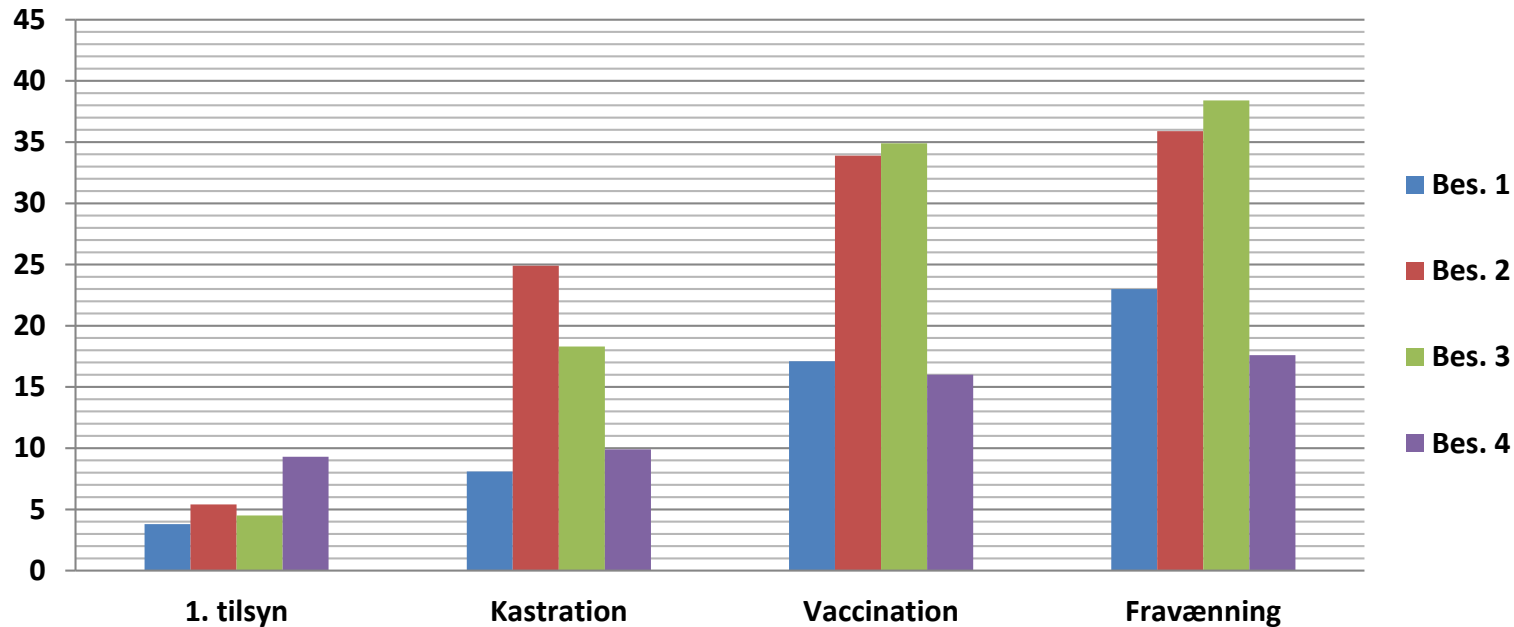
*Løste: 1. Færelser 2. yverbet. 3. ben 4. andet. Antibiotika +/-

| | | | | | | | | | | | | | | | | | | | | | |
|------------------------------|---------------------------|-------------|------|------|------|------|------|------|------|------|------|------|------|------|------|------|------|------|------|------|------|
| Række | 4 | AVL 500-599 | 2014 | | | | | | | | | | | | | | | | | | |
| So nr. | 500 | 501 | 502 | 503 | 504 | 505 | 506 | 507 | 508 | 509 | 510 | 511 | 512 | 513 | 514 | 515 | 516 | 517 | 518 | 519 | 520 |
| Hytte | 73 | 73 | 73 | 73 | 73 | 73 | 73 | 73 | 73 | 73 | 73 | 73 | 73 | 73 | 73 | 73 | 73 | 73 | 73 | 73 | 73 |
| Lang nr | 5 | 5 | 5 | 5 | 5 | 5 | 5 | 5 | 5 | 5 | 5 | 5 | 5 | 5 | 5 | 5 | 5 | 5 | 5 | 5 | 5 |
| Fen nr/fælles fold | | | | | | | | | | | | | | | | | | | | | |
| Indsæt færemærk | Dato | | | | | | | | | | | | | | | | | | | | |
| Health (0-1) + Huld (2-4) | 3 | 3 | 3 | 3 | 3 | 3 | 3 | 3 | 3 | 3 | 3 | 3 | 3 | 3 | 3 | 3 | 3 | 3 | 3 | 3 | 3 |
| Faring, dato | 28/9 | 28/9 | 28/9 | 28/9 | 28/9 | 28/9 | 28/9 | 28/9 | 28/9 | 28/9 | 28/9 | 28/9 | 28/9 | 28/9 | 28/9 | 28/9 | 28/9 | 28/9 | 28/9 | 28/9 | 28/9 |
| 1. tilsyn efter faring, dato | | | | | | | | | | | | | | | | | | | | | |
| Faring | Deafaste | 5 | 3 | | 6 | 2 | 1 | | | | | | | | | | | | | | |
| | Døde efter faring (5/A) | | 1 | 5 | | 3 | 5 | | | | | | | | | | | | | | |
| | Levendefædre | | 2 | 3 | 12 | 24 | 22 | | | | | | | | | | | | | | |
| | Heard små (max. 21 cm) | | 3 | | | 1 | | | | | | | | | | | | | | | |
| Indtil kastring | Kuldjævning +/- | -1 | -3 | +9 | -3 | -6 | | | | | | | | | | | | | | | |
| Gylte | Antal parter | 14 | 14 | 14 | 14 | 15 | | | | | | | | | | | | | | | |
| | Kastring, dato | 30/9 | 29/9 | 29/9 | 29/9 | 24/9 | | | | | | | | | | | | | | | |
| Kastring | Antal grise v/ start | 14 | 14 | 12 | 14 | 12 | 13 | | | | | | | | | | | | | | |
| | Afliv. efter optal, antal | | | | | | | | | | | | | | | | | | | | |
| | Evt. kuldjævning +/- | | +3 | | | -2 | -2 | | | | | | | | | | | | | | |
| Forgård/ vaccination | Dato | 13/9 | 17/9 | 1 | 17/9 | 9/9 | 13/9 | | | | | | | | | | | | | | |
| | Antal grise | 13 | | | 10 | 12 | 13 | | | | | | | | | | | | | | |
| Fravæning | Dato | 24/9 | 24/9 | 24/9 | 24/9 | 24/9 | | | | | | | | | | | | | | | |
| | Antal grise frav. soen | 12 | 11 | 2 | 10 | 12 | 13 | | | | | | | | | | | | | | |
| Noter (evt. sygdom!): | | | | | | | | | | | | | | | | | | | | | |

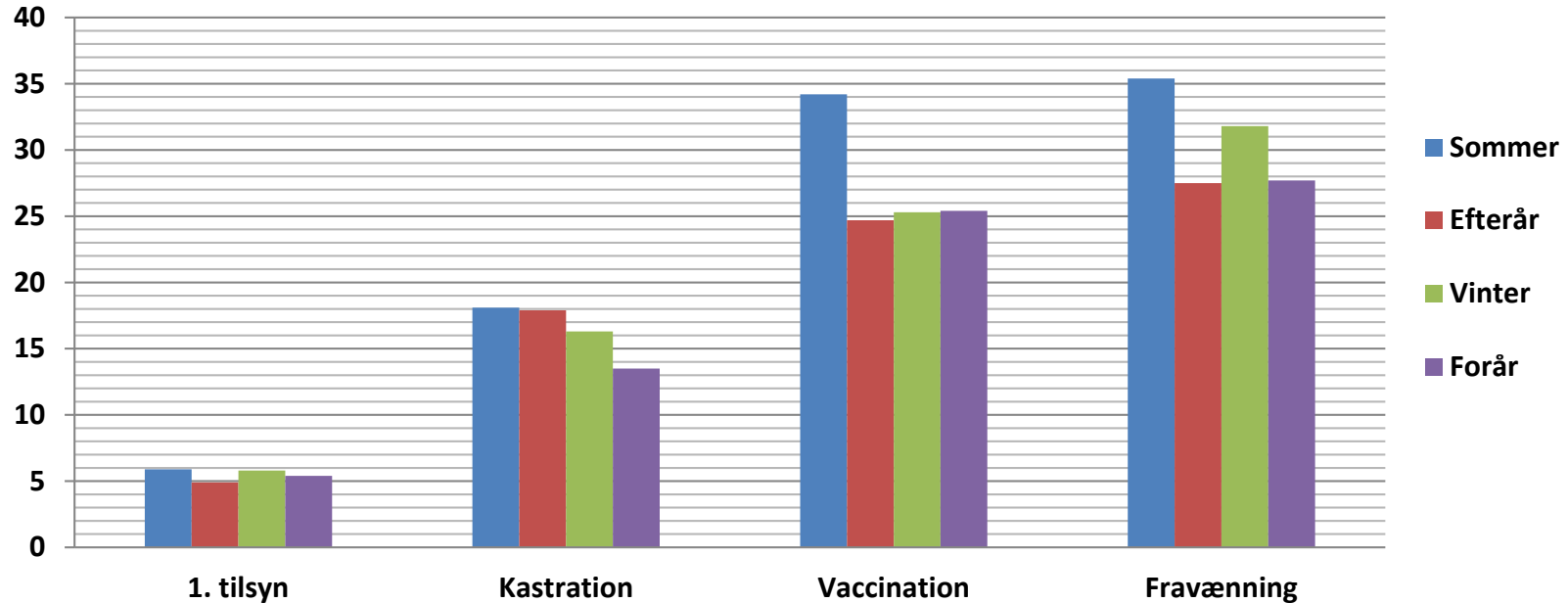
Registreringer af 5500 til 6000 faringer



TOTAL DØDELIGHED - BESÆTNINGER



TOTAL DØDELIGHED - SÆSON



OBDUKTIONER

- ▶ 25 søer fra samme farehold – efter fjernelsen af forgården fra hele holdet
- ▶ Fire perioder: Sommer – Efterår – Vinter – Forår
- ▶ Indsamlet i perioden or dødelighedsregistreringerne
- ▶ Frosset på gården, tøet op og obduceret
- ▶ Detaljerede oplysninger om huld, BMI, køn, maveindhold og meget andet..
- ▶ Der er brugt ca. 2-3 minutter pr. gris



OBDUKTIONER – DØD OG RÅDDENSKAB



AARHUS
UNIVERSITET
SCIENCE AND TECHNOLOGY

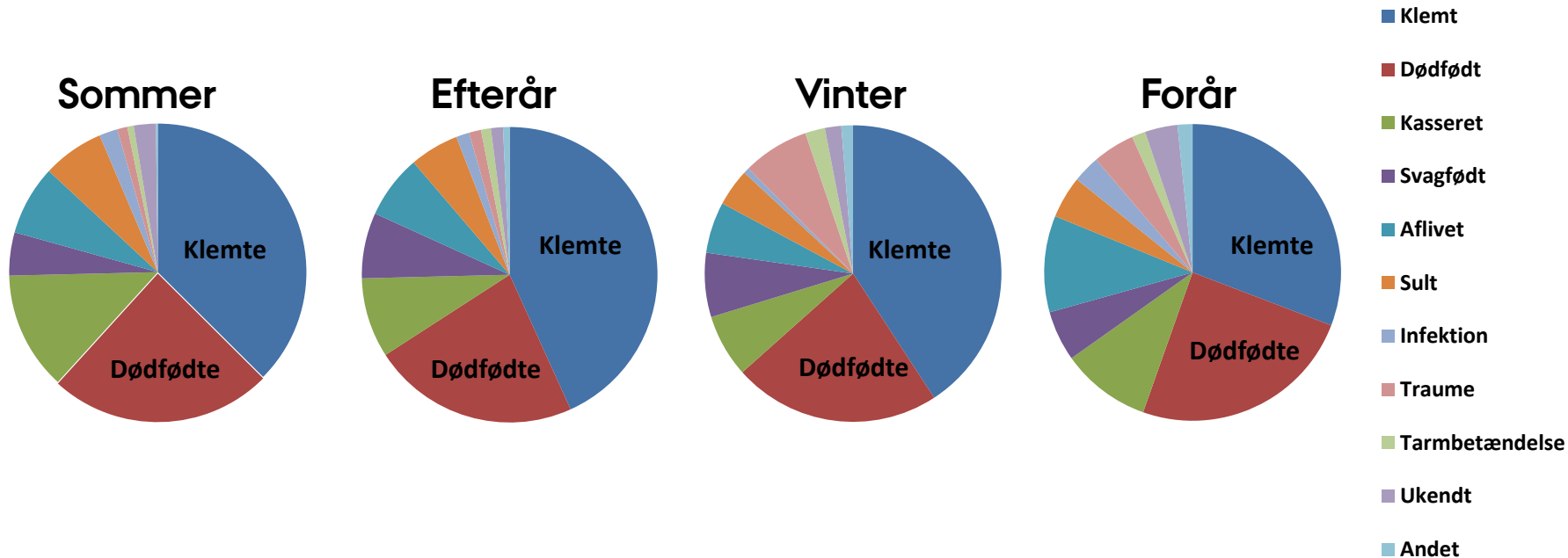
LENA RANGSTRUP-CHRISTENSEN
DVM, PH.D.-STIPENDIAT

ØKOLOGI KONGRES
25. NOVEMBER 2015

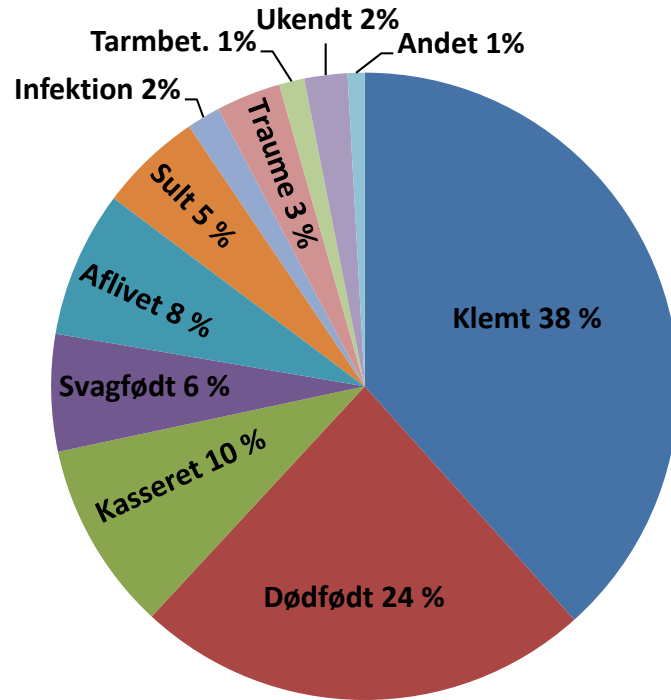
OBDUKTIONER - ANTAL

| Besætning | Sommer 2014 | Efterår 2014 | Vinter 2015 | Forår 2015 | Total |
|--------------|-------------|--------------|-------------|------------|--------------|
| 1 | 99 | 62 | 71 | 75 | 307 |
| 2 | 201 | 114 | 152 | 111 | 578 |
| 3 | 143 | 102 | 105 | 77 | 427 |
| 4 | 129 | 94 | 124 | 98 | 445 |
| 5 | 65 | 66 | 91 | 66 | 288 |
| 6 | 93 | 121 | 66 | 94 | 374 |
| 7 | 85 | 75 | 36 | 43 | 239 |
| 8 | 93 | 110 | 85 | 60 | 348 |
| 9 | 93 | 92 | 57 | 51 | 293 |
| Total | 1001 | 836 | 787 | 675 | 3.299 |

OBDUKTIONER - ÅRSTIDER



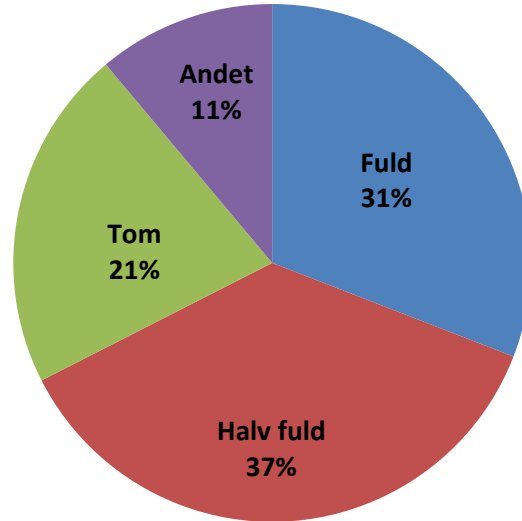
OBDUKTIONER SAMLET



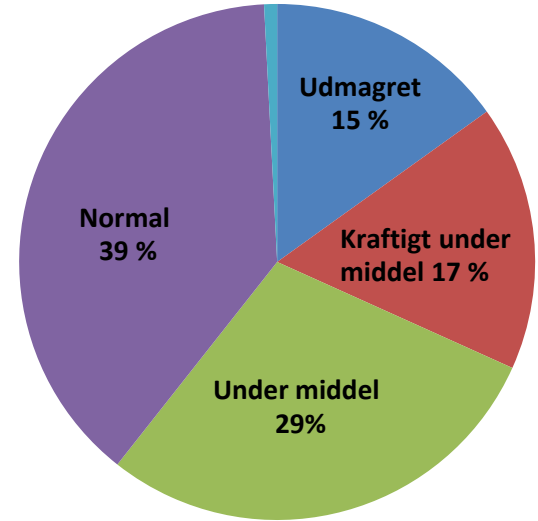
KLEMTE GRISE



Maveindhold



Ernæringstilstand



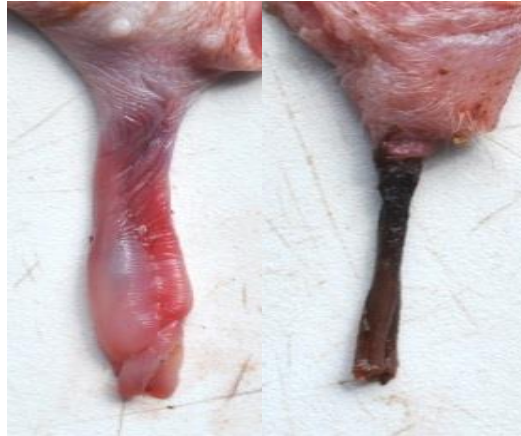
DØDFØDTE GRISE - IDENTIFIKATION

Hvordan ser man om en gris er dødfødt?

Snabelsko



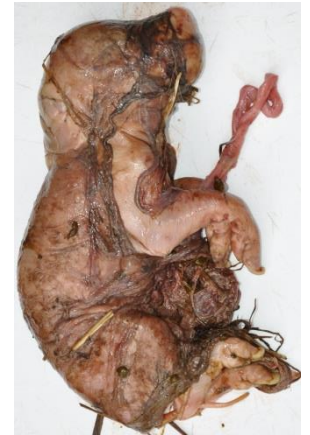
Navlestreng



Lunger

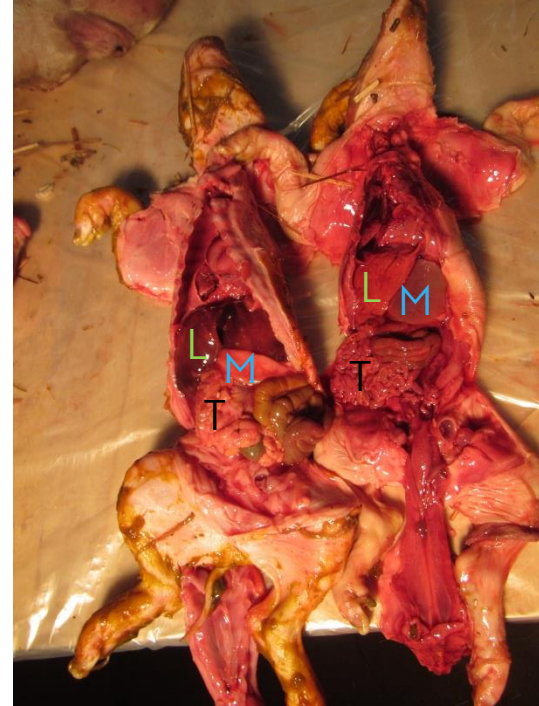
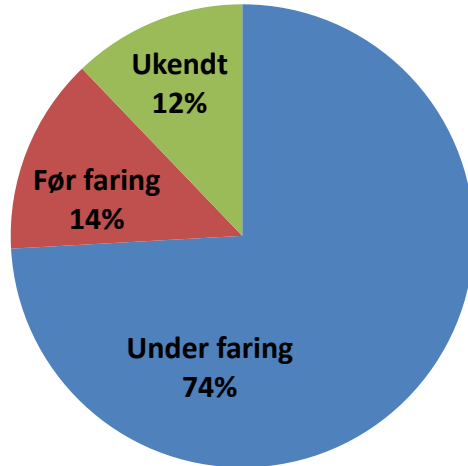


Fosterhinder



DØDFØDTE GRISE

Dødstidspunkt - dødfødte



INFEKTIONER

Tarmbet.



Hudbet.



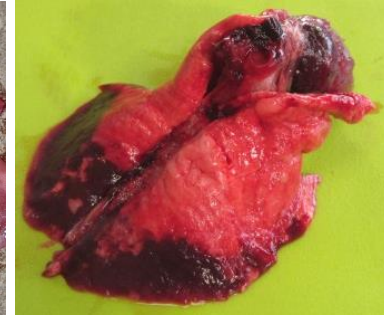
Ledbet.



Blodforgiftning



Lungebet.



UDFORDRINGER

- ▶ Vejret
- ▶ Råddenskab
- ▶ Halve grise
- ▶ Manglende grise i forhold til registreringerne
- ▶ Mange grise
- ▶ Fokus på diagnoser og kategorier



MULIGHEDER!

- ▶ Relationer mellem søernes læg nr., huld og halthed og dødeligheden.
- ▶ Størrelsen af de obducerede grise. Er der diagnoser som er mere sandsynlige at se hos små grise modsat store grise?
- ▶ Har man større eller mindre chance for at overleve hvis man er født ind i et stort eller lille kuld?
- ▶ Er der større dødlighed hos grise som havde mange dødfødte kuld søskende?
- ▶ Hvornår i fravænningsperioden dør der flest grise ved klemning?
- ▶ Har klemte grise andre diagnoser?
- ▶ Er det altid de små grise der bliver klemte?

SPØRGSMÅL OG KOMMENTARER





AARHUS
UNIVERSITET