

Vårtriticale

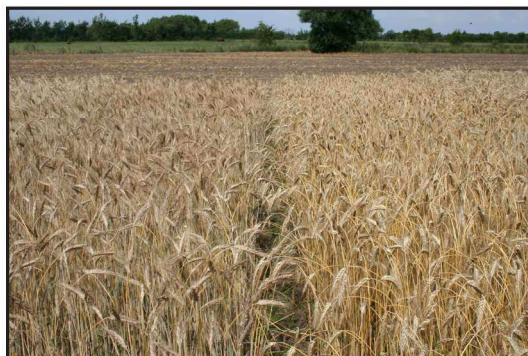
af Anders Schou

Årets økologiske landsforsøg med vårtriticale, viste endnu engang at udbytterne er svingende og uforudsigelige. I årets økologiske landsforsøg har der igen været stor variation i udbytterne i de enkelte sorter. Udbytterne har varieret med op til 27 hkg/ha i Sorten Noé.

Vårtriticale har flere steder været kraftigt angrebet af rust, men i forsøgsparcerne var angrebsgraden på et lavt niveau. Det kan skyldes, at registreringerne blev udført sidst i juni. På dette tidspunkt var der endnu kun få kraftige angreb af rust i vårtriticale. Var registreringerne i stedet blevet udført i juli ville der muligvis være registreret kraftige angreb af især rust. I forsøget var sorten Noé i højere grad end Logo, Dublet og Somtri angrebet af rust.

I 2008 er der gennemført 8 landsforsøg med de 4 vårtriticalesorter: Logo, Dublet, Somtri og Noé. Forsøgene blev høstet i perioden 18. august til 2. september, vandprocenten lå mellem 18,5 og 20,4. På baggrund af de senere års forsøg, samt dette års forsøg og erfaringer med dyrkning af vårtriticale, kan man konkludere at det er nødvendigt at man har mulighed for tørring efter høst.

Dublet og Somtri har givet et højere udbytte end Logo og Noé. Den udbredte sort Logo har givet det laveste udbytte af de afprøvede sorter, hvor den i 2007 præsterede et af de højeste udbytter. Dublet og Somtri havde et lavere indhold af råprotein i tørstoffet end Noé, men Dublet og Somtri har givet den største mængde høstet råprotein pr. hektar. Der var ingen lejesæd i de fire sorter. Konkurrenceevnen var højest i Dublet og Somtri, men som det ses af tabellen, er der tale om en lille forskel på 5%.



Billede 1. Vårtriticale. Dublet til højre og en nummersort til venstre. Foto: Michael Tersbøl, Landscentret

Sorterne Dublet og Somtri skiller sig klart ud som de bedste sorter – med Dublet som den sort der har vist det største potentiale igennem de sidste 3 år. Somtri er kun afprøvet i de økologiske landsforsøg i 2008, men sorten viste at den har et fornuftigt potentiale. Det oplagte valg til den kommende vækstsæson er sorten Dublet. Somtri er en interessant nyhed. Logo ser ud til at være på vej ud og er ikke længere det sikre andet valg, men det må afprøvningen i 2009 endeligt afsløre.

Konklusion

Sorten Dublet er førstevalg til den kommende sæson.

Sorten Somtri er en interessant nyhed.

Mulighed for at tørre korn er absolut nødvendig, når man dyrker vårtriticale.

Tabel 1. Vårtriticalesorter. Resultater fra 8 forsøg, SortsInfo 2008.

| Sort | Ukrudt | Strå | Vand v. høst | Råprotein | Udbytte | |
|---------------------------|-----------|------|--------------|-----------|-------------|------------|
| | % dækning | cm | % | % af TS | hkg/ha | relativ |
| Logo | 25 | 92 | 20.4 | 13.4 | 28.1 | 100 |
| Dublet | 21 | 88 | 19.3 | 13.0 | 39.1 | 139 |
| Somtri | 20 | 96 | 18.5 | 13.2 | 39.3 | 140 |
| Noé | 25 | 83 | 19.1 | 14.7 | 31.8 | 113 |
| LSD_{0,95} | | | | | 4.6 | |