

**BIOBERATUNG**

**Bio-Stallmasse aktualisiert**

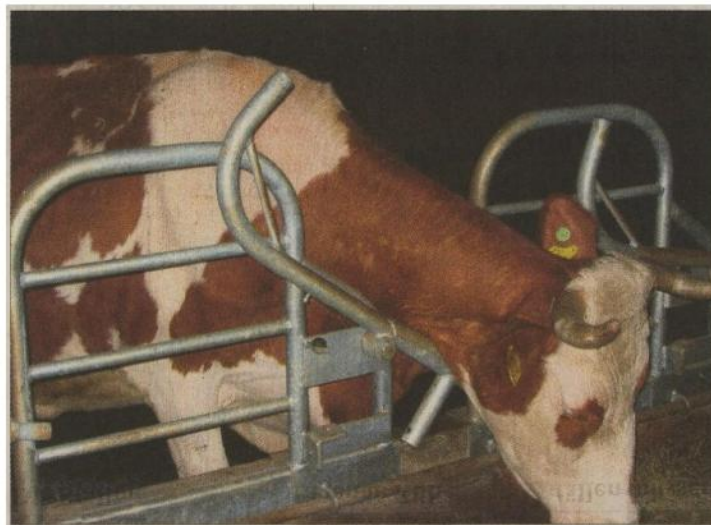
Die Broschüre «Stallmasse für die Haltung von Nutztieren im biologischen Landbau in der Schweiz» (kurz: «Stallmasse») wurde nach sechs Jahren neu aufgelegt. Die Broschüre dient als Planungsinstrument für Tierhalter, als Hilfsmittel für die Beratung und als Nachschlagewerk für die Biokontrollure.

Folgende Tierkategorien sind darin aufgeführt: Rindvieh, Schafe, Ziegen, Pferde, Schweine, Legehennen, Mastpoulets und Kaninchen. Für jede Kategorie sind die Mindestmasse für den Stall und den Laufhof oder beim Geflügel auch für den Ausenklimatebereich detailliert dargestellt. Tierkategorien, bei denen die Vorgaben von Bio Suisse stark von denen des Gesetzgebers abweichen, enthalten eine separate Spalte «Bio Suisse».

**Empfehlungen für horntragende Kühe:** Am FiBL wird in einem Forschungsprojekt untersucht, unter welchen Bedingungen behornnte Kühe im Laufstall gehalten werden können. Neben einem angepassten Management spielen die Gestaltung des Stalles und die meist etwas grosszügigeren Stallmasse eine wichtige Rolle für das Wohlbefinden von Kuh und Mensch. Die Ergebnisse aus dem Projekt sind als separate Spalte in die Tabellen der Rindviehlaufställe aufgenommen worden. Diese Masse haben empfehlenden Charakter. Alle übrigen Masse der ganzen Broschüre sind zwingende Vorgaben des Gesetz- oder Labelgebers.

*Res Schmutz, FiBL*

Die Broschüre «Stallmasse» umfassen 24 Seiten. Die Broschüre mit der Bestellnummer 1153 kann gratis aus dem FiBL-Shop ([www.shop.fibl.org](http://www.shop.fibl.org)) heruntergeladen oder als Ausdruck für neun Franken beim FiBL in Frick bezogen werden (Tel. 062 865 72 72, Fax 062 865 72 73).



Die Stallmasse für horntragende Kühe in Laufställen müssen grosszügiger geplant werden. (Bild: C. Schneider, FiBL)

