

Projekt ORGMILKQUAL



Afgræsning – 7 bedrifter 2007

Troels Kristensen
Karen Søegaard



AARHUS UNIVERSITET
Det Jordbrugsvidenskabelige fakultet

Afgræsning – 7 bedrifter 2007

Formål:

Undersøge betydningen af variationer i køernes optag af hvidkløver og øvrige forhold knyttet til foderrationen og besætningens produktion på mælkens smag og sammensætning



Forsøgsdesign

7 bedrifter = 7 behandlinger

Forsøgsperiode

	Forår	Efterår
Start forsøg	11. maj	24. aug.
Slut forsøg	30. maj	13. sept.
Tankprøve til test	21., 23. maj	3., 5. sept.
Tankprøve til forsøg	29., 30. maj	12., 13. sept.

De 7 bedrifter – sommer 2007

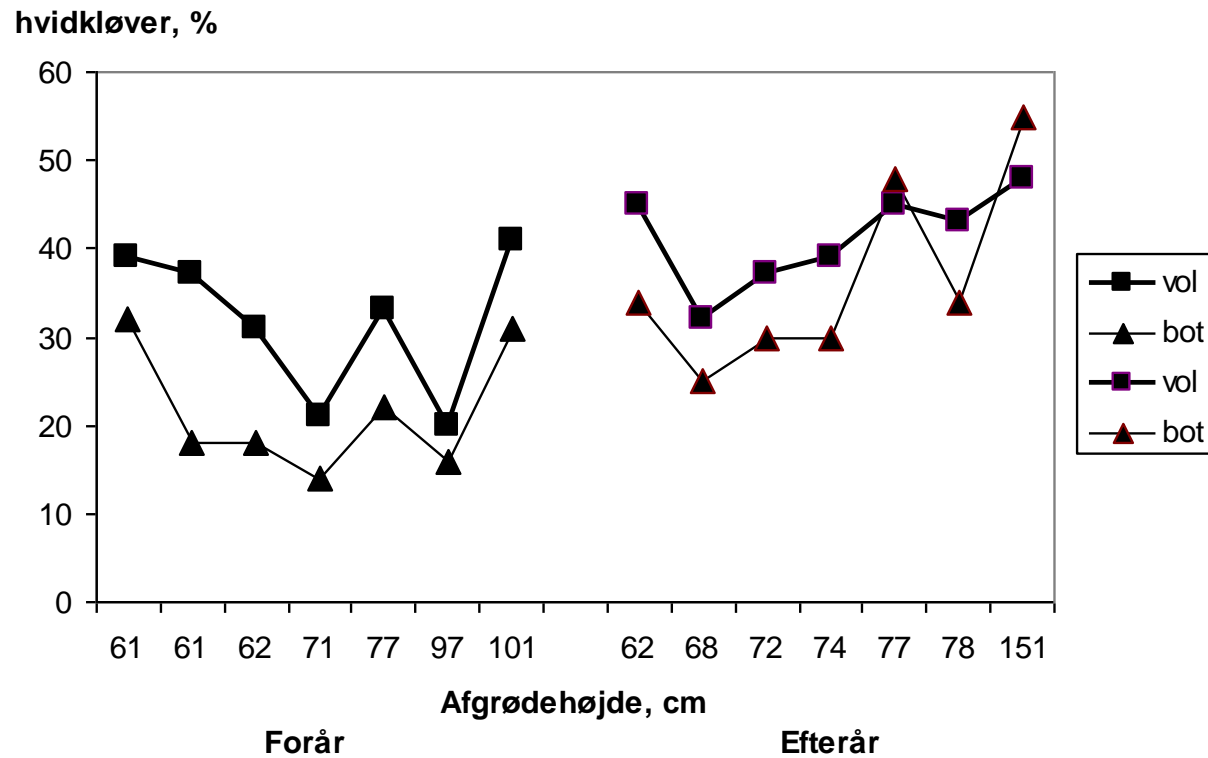
Ejer	Heino	Esben	Kristen	Jan	Willem	Uffe	Ole
<i>Besætning</i>							
-race	HF	HF	HF	Jer	Jer	Jer	Jer
-EKM, kg	26,3	27,2	26,8	21,8	25,0	20,2	27,7
<i>Foderration</i>							
-andel græs	51	37	52	43	42	42	57
<i>Belægning</i>							
-ha sædskifte pr. årsko	1,34	1,33	2,14	0,67	1,07	0,85	0,90

Besætningen i forsøgsperioderne

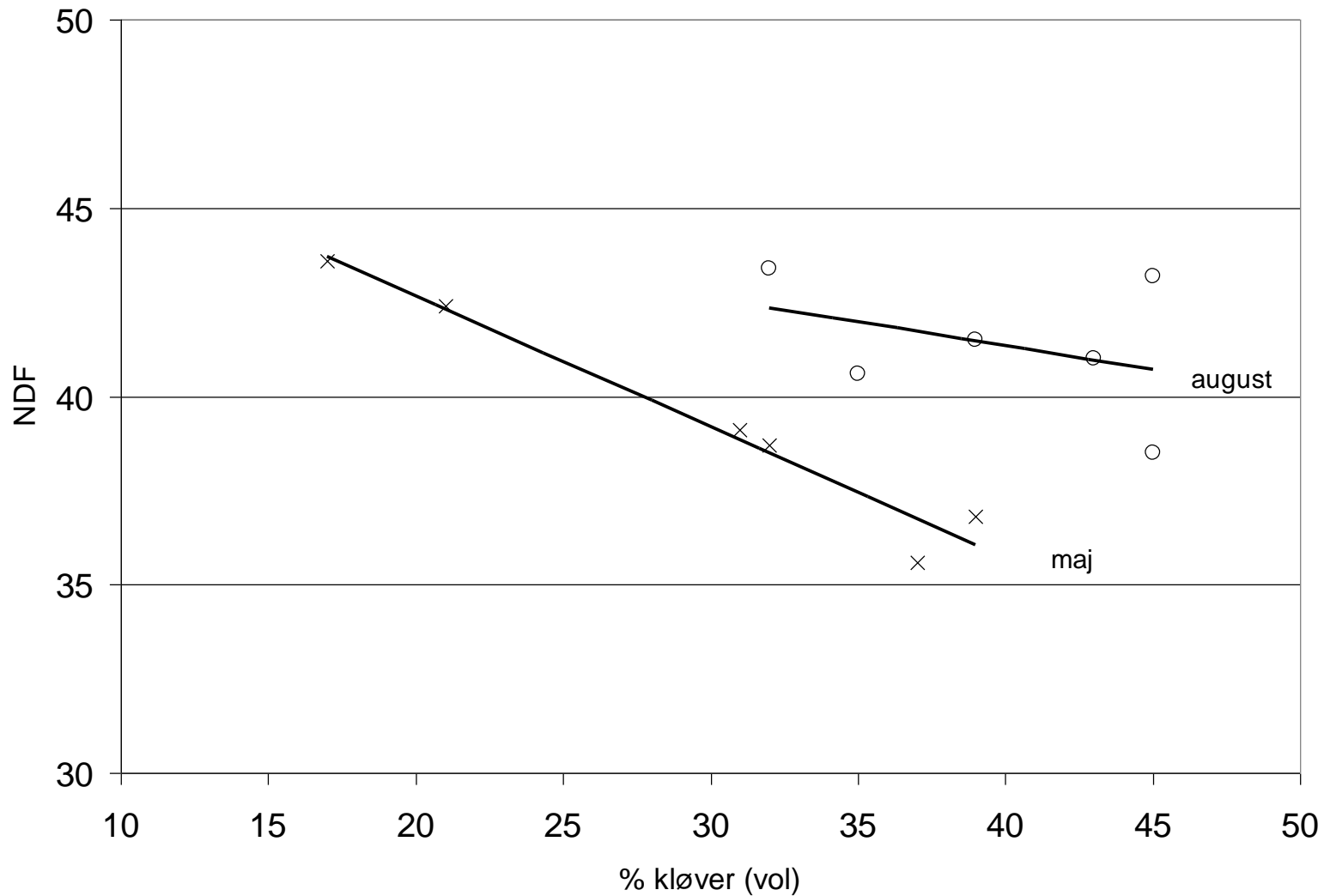
	Heino	Esben	Kristen	Jan	Willem	Uffe	Ole
<i><u>Maj måned:</u></i>							
Mælk, kg pr. ko	27,1	21,1	25,1	16,5	16,1	17,6	17,6
Fedt, %	3,56	3,87	4,04	5,79	5,41	5,34	5,69
Urea, mmol	3,8	3,6		3,2	4,3	4,5	2,7
<i><u>August måned:</u></i>							
Mælk, kg pr. ko	20,6	21,4	22,1	13,4	15,8	14,8	16,9
Fedt, %	3,91	3,93	3,94	5,56	5,34	5,4	5,6
Urea, mmol	6,4	4,5	6,5		5,4	5,8	6,0

Andel hvidkløver i græsmarken

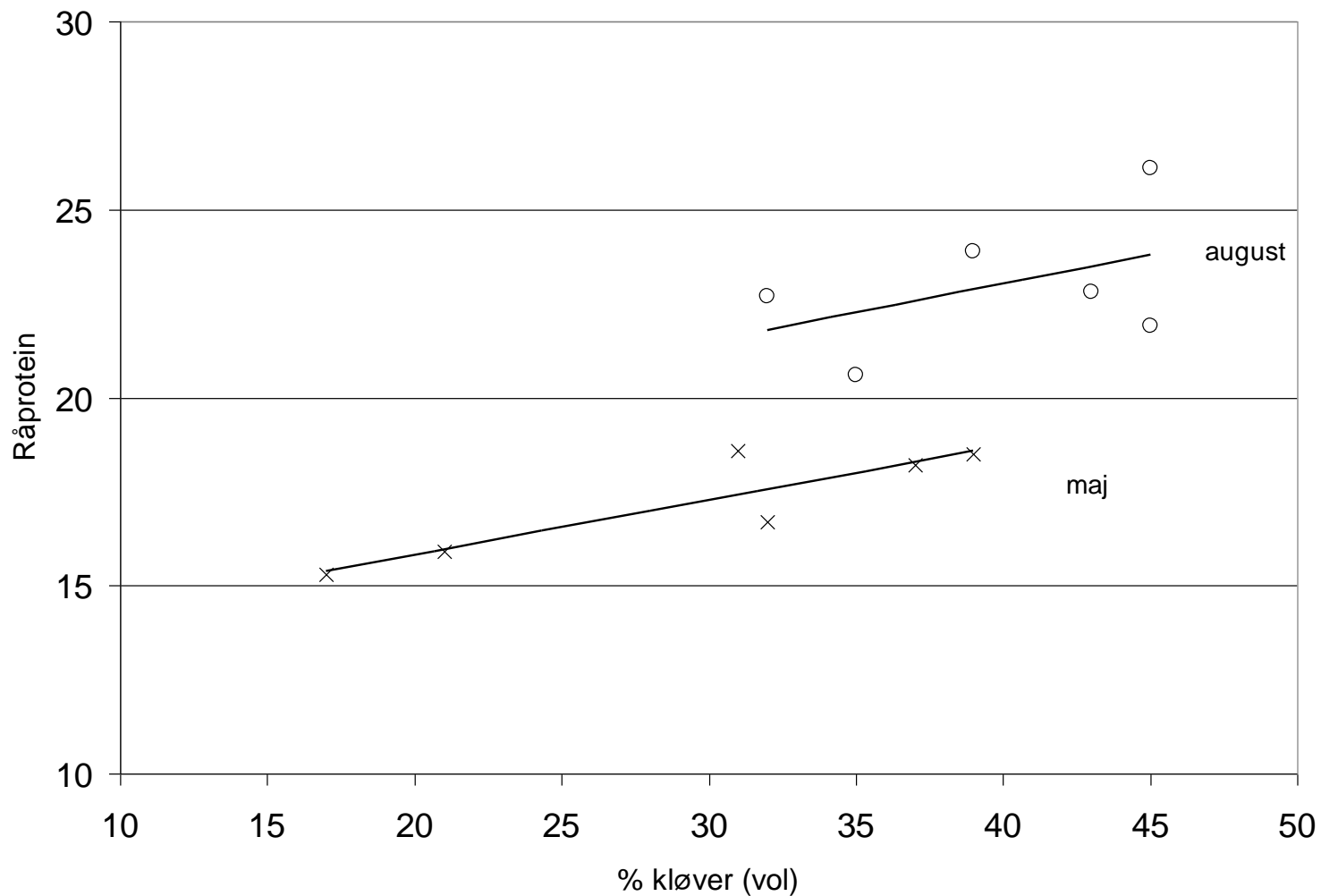
Andel hvidkløver afhængig af bedømmelsesmetode, tidspunkt og afgrødehøjde



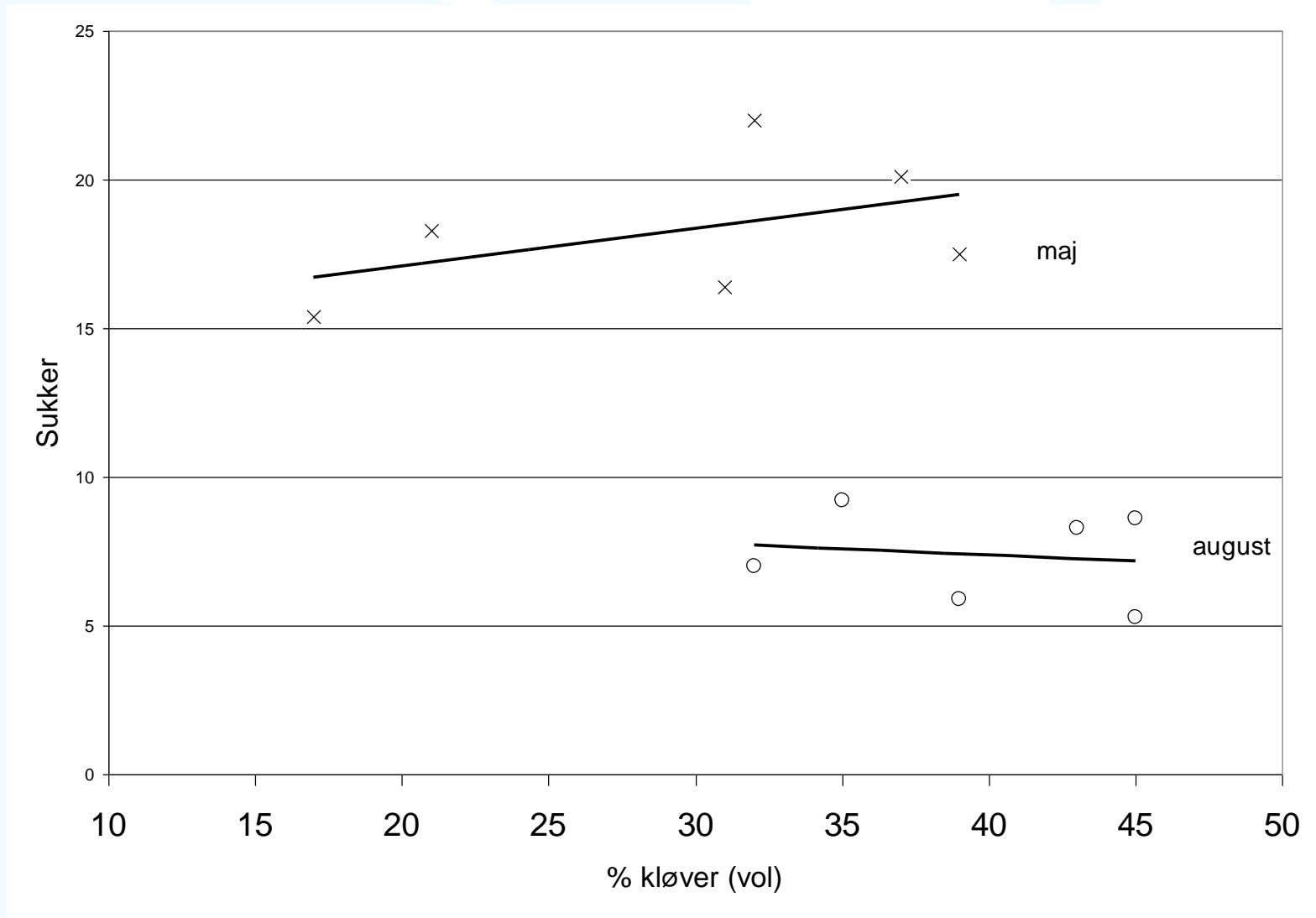
NDF (% af tørstof) i afgrøden afhængig af andel hvidkløver og sæson



Råprotein (% af tørstof) i afgrøden afhængig af andel hvidkløver og sæson



Sukkerindhold (% af tørstof) i afgrøden afhængig af andel hvidkløver og sæson



Foderrationen

	Heino	Esben	Kristen	Jan	Willem	Uffe	Ole
<u>Maj måned:</u>							
Rationen % tørstof							
-afgræsning	85	37	56	55	41	45	56
-ensilage	-	32	17	15	32	33	19
-grønpiller	-	10	10	-	-	-	-
-korn	-	18	13	12	8	-	17
-kraftfoder	15	4	4	17	20	22	7
<u>August måned:</u>							
Rationen % tørstof							
-afgræsning	39	15	43	45	22	44	51
-ensilage	39	54	24	32	50	31	25
-grønpiller	-	11	10	-	-	-	-
-korn	-	13	18	4	-	-	15
-kraftfoder	22	7	5	20	27	25	6

Hvidkløver i rationen

Heino Esben Kristen Jan Willem Uffe Ole

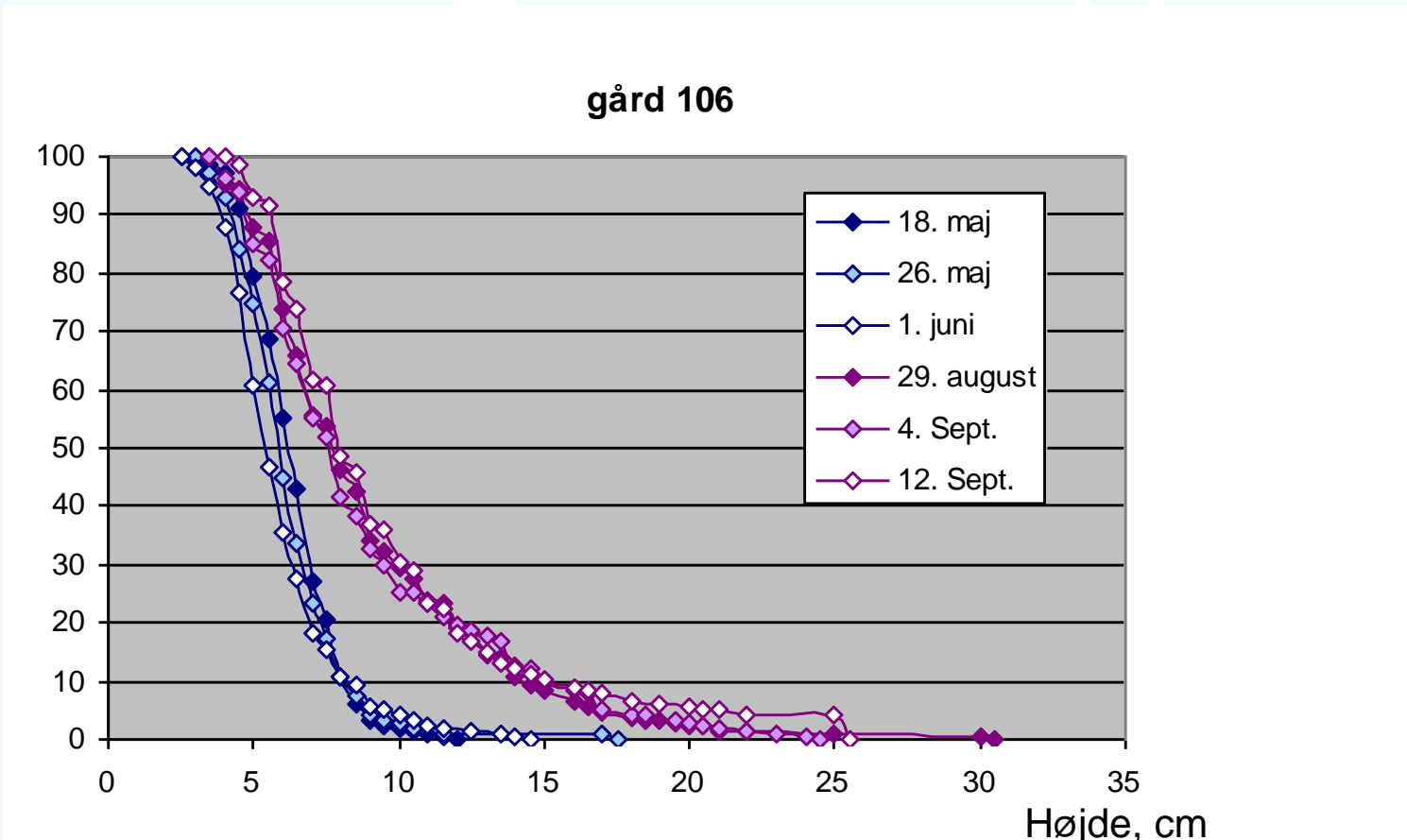
Maj måned:

Kg tørstof	5,0	1,1	2,0	1,4	1,7	1,6	2,9
% af rationen	27	6	10	9	10	10	17
Timer på græs	20	7-18	8-18	7-16	6,5	8	8-18

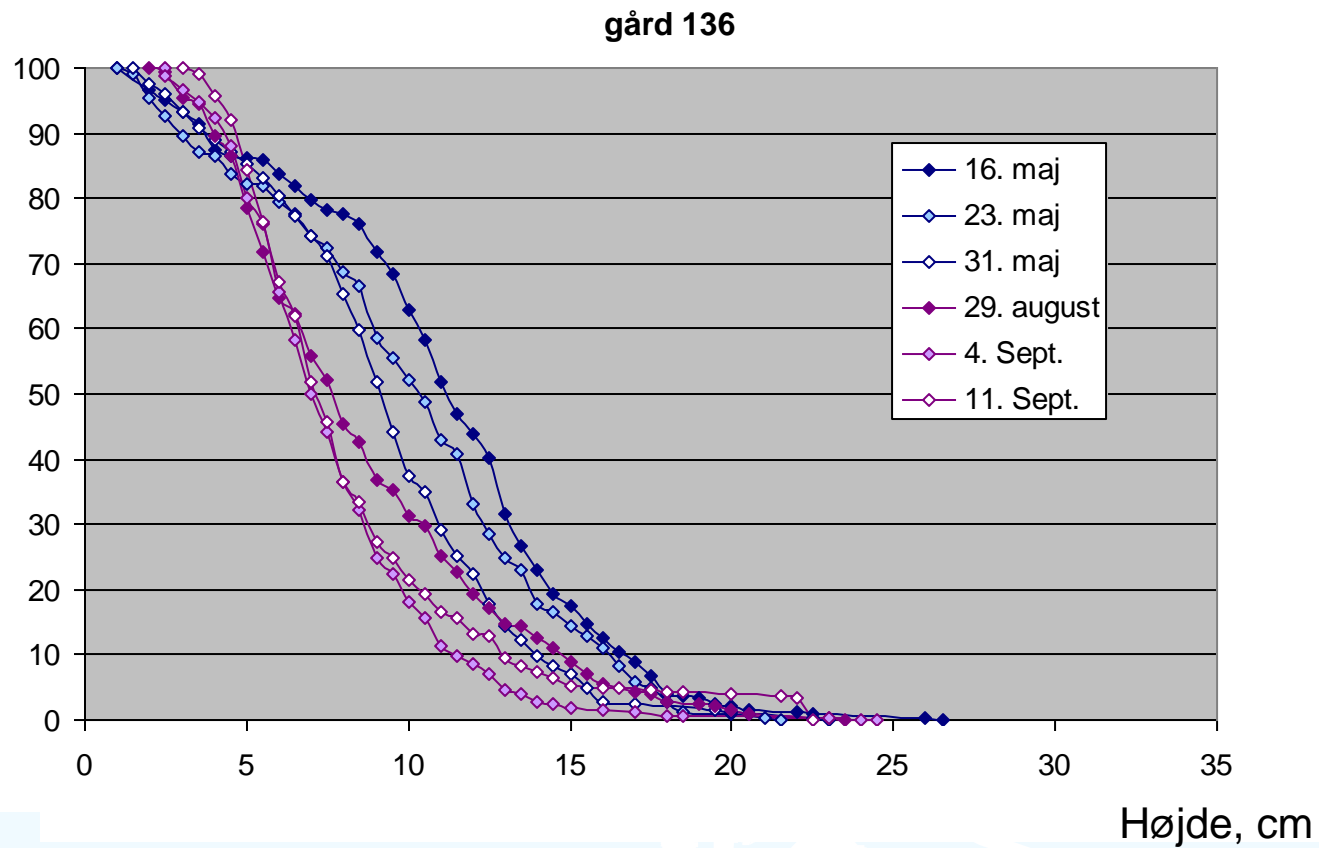
August måned:

Kg tørstof	4,1	1,0	2,7	2,2	1,5	2,4	4,8
% af rationen	21	5	14	14	8	15	28
Timer på græs	9	18	21	16	7,5	7,5	8,5

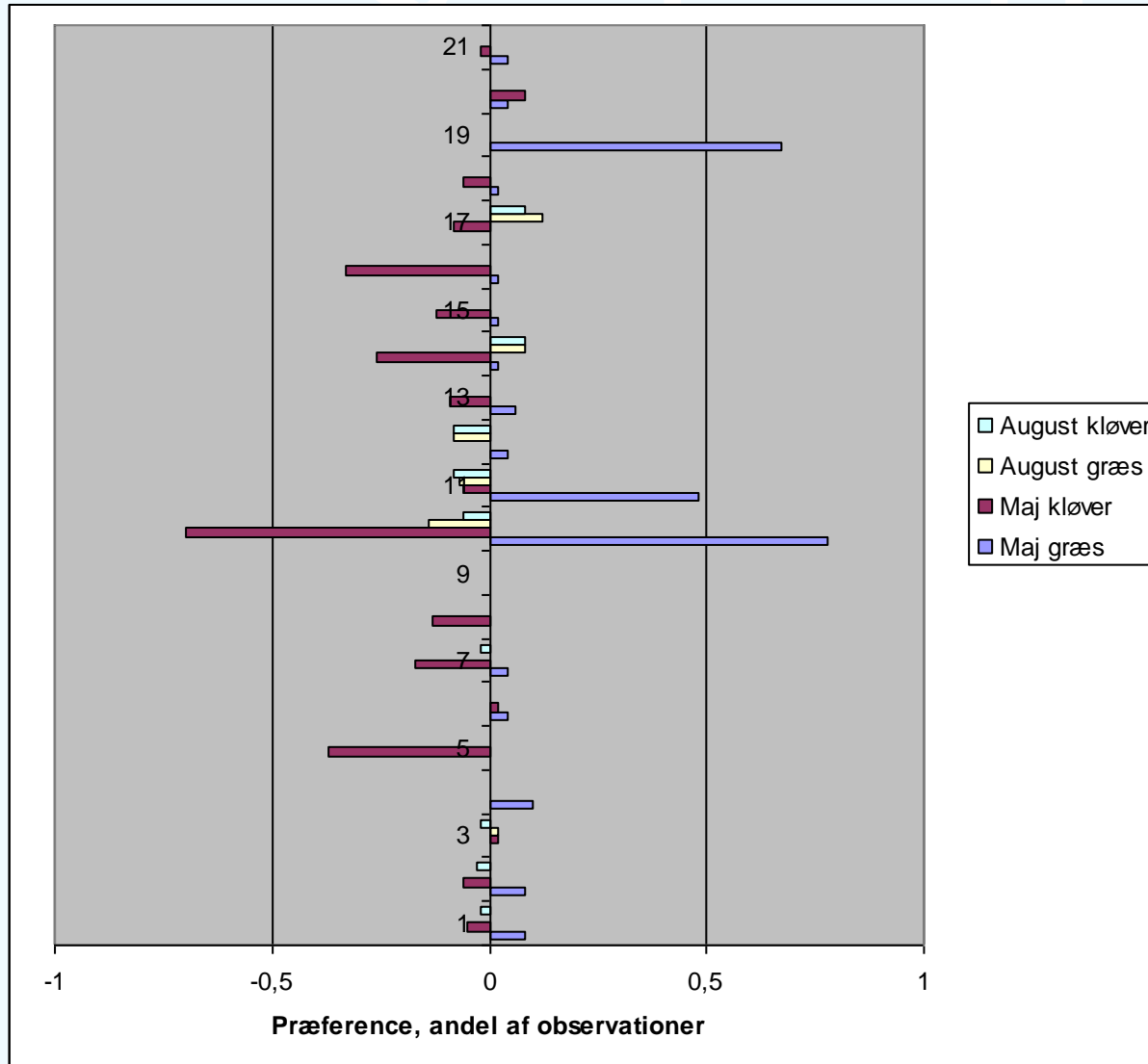
Græsmarkens struktur



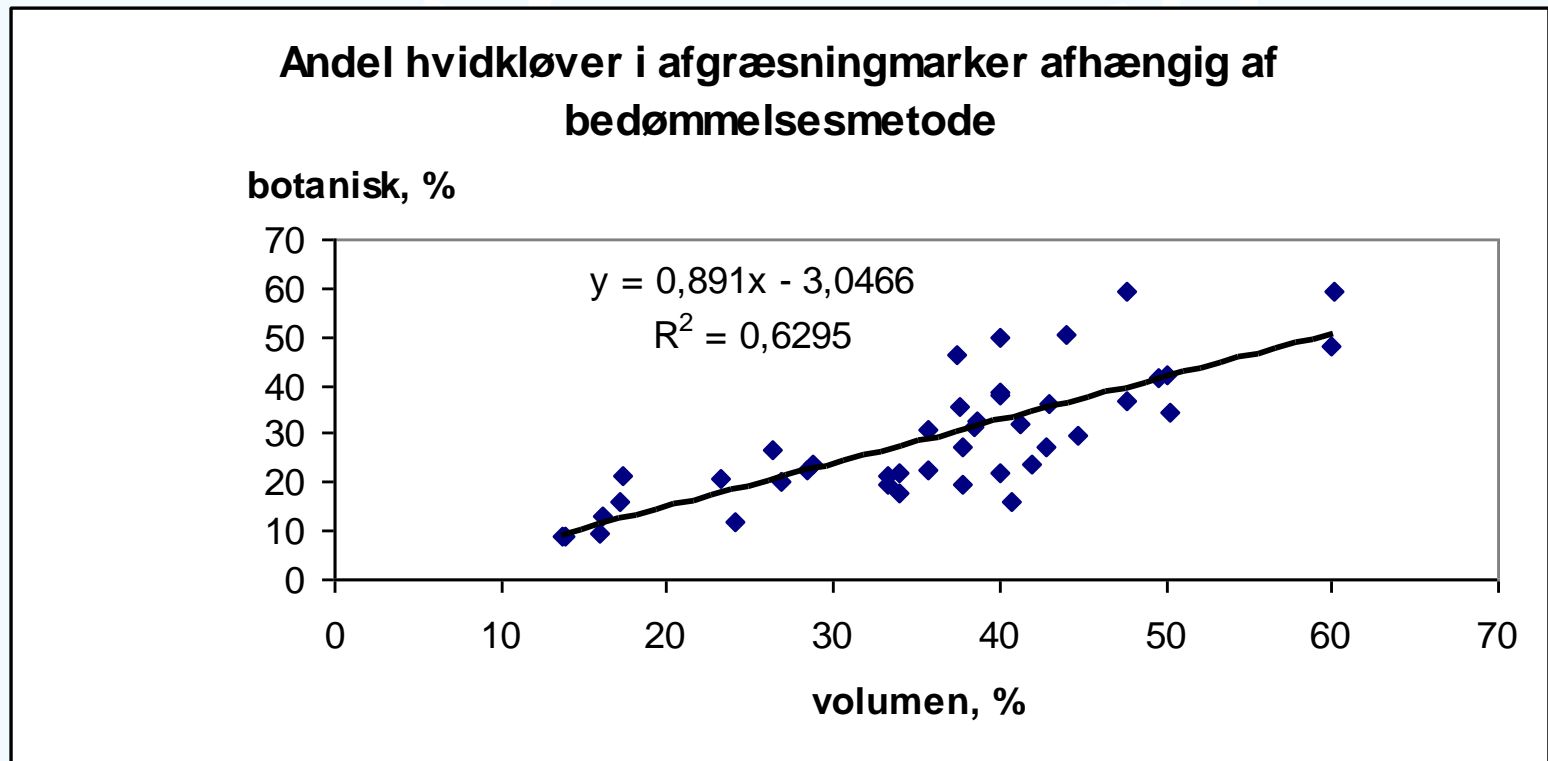
Græsmarkens struktur



Selektion for græs eller kløver



Estimering af andel hvidkløver



Lakridsmælken er på vej
Danske forskere arbejder på at kortlægge
sammenhængen mellem smagen af det, koen spiser og det,
koen giver os at drikke efterfølgende - og forskellene er
allerede tydelige.

