

# FORUDSÆTNINGER FOR BEREGNING AF - NETTOUDBYTTER OG - N-RESPONS TIL BRUG FOR ØKONOMISKE BEREGNINGER

IB SILLEBAK KRISTENSEN

## Målte økologisk planteudbytter på Foulum

17 MARTS, 2010

		Forsøgsresultat	
		Brutto	FE/
		ved 0N,	amm-N
Kløvergræs			
Afgræsset	alder		
	1. år	110	27
	2. år	110	15
	3. år	100	43
	4. år	90	43
Slæt	1. år	110	22
	2. år	100	13
	3. år	90	22
	4. år	90	24
Byg eft. kl.græs		60	8
Byg eft. korn		35	32
Hvede		42	32

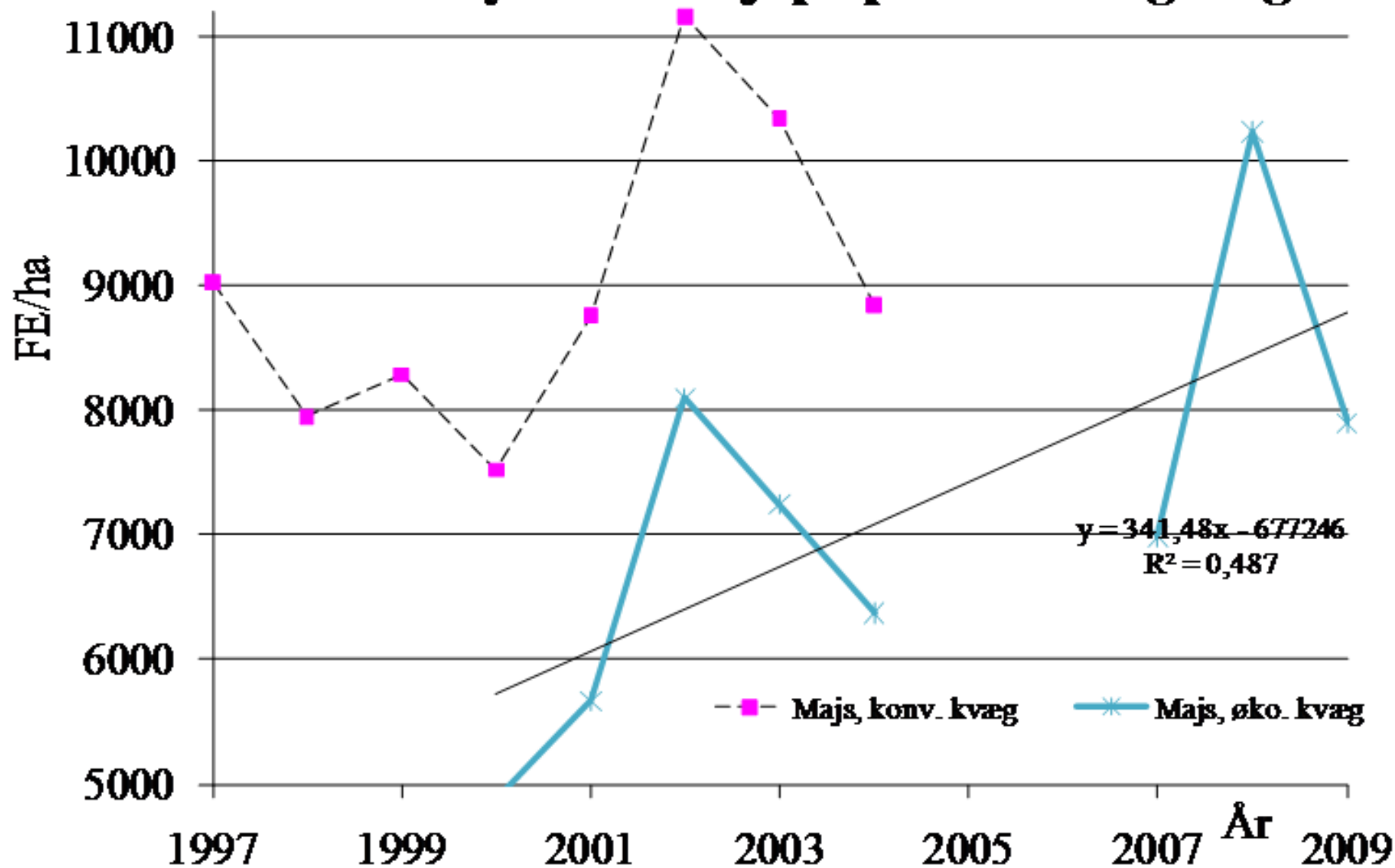
Økonomimodel skal have input af:

- Praktisk avlede nettoudbytter
- Gennemsnitlig gødsket.
- Respons for gødskning

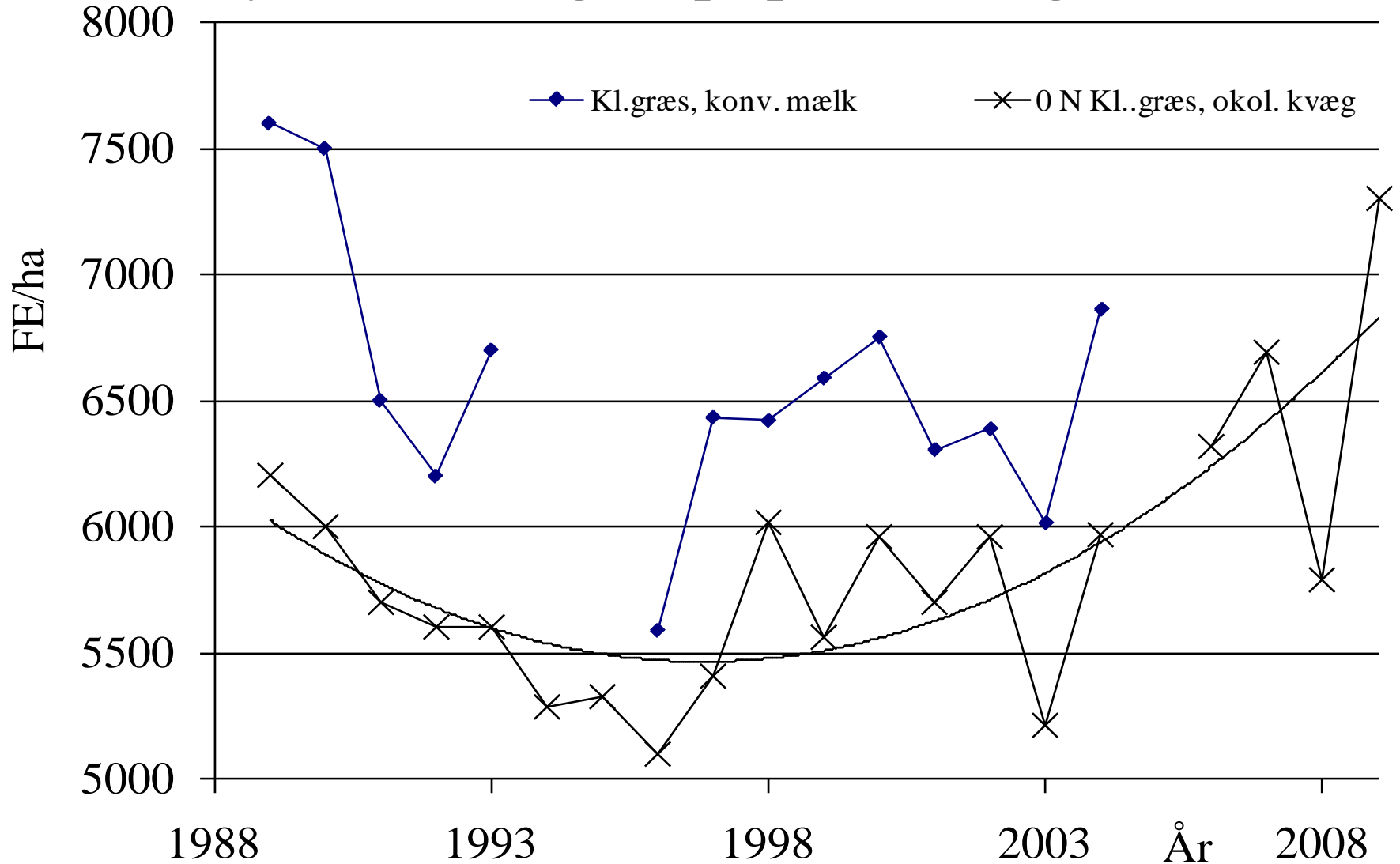
Målte bruttoudbytter er omregnet til nettoudbytter ved:

- At fratrække 13 % konserverings-/udnyttelsestab.
- Justere til gns. praktisk foderkvalitet.
- Justere udbytte til nettoudbytter i seneste år.

## Nettoudbytter af majs på private kvægbrug



# Nettoudbytte af kløvergræs på private brug



## Justering af målte udbytter til praksis udbytter

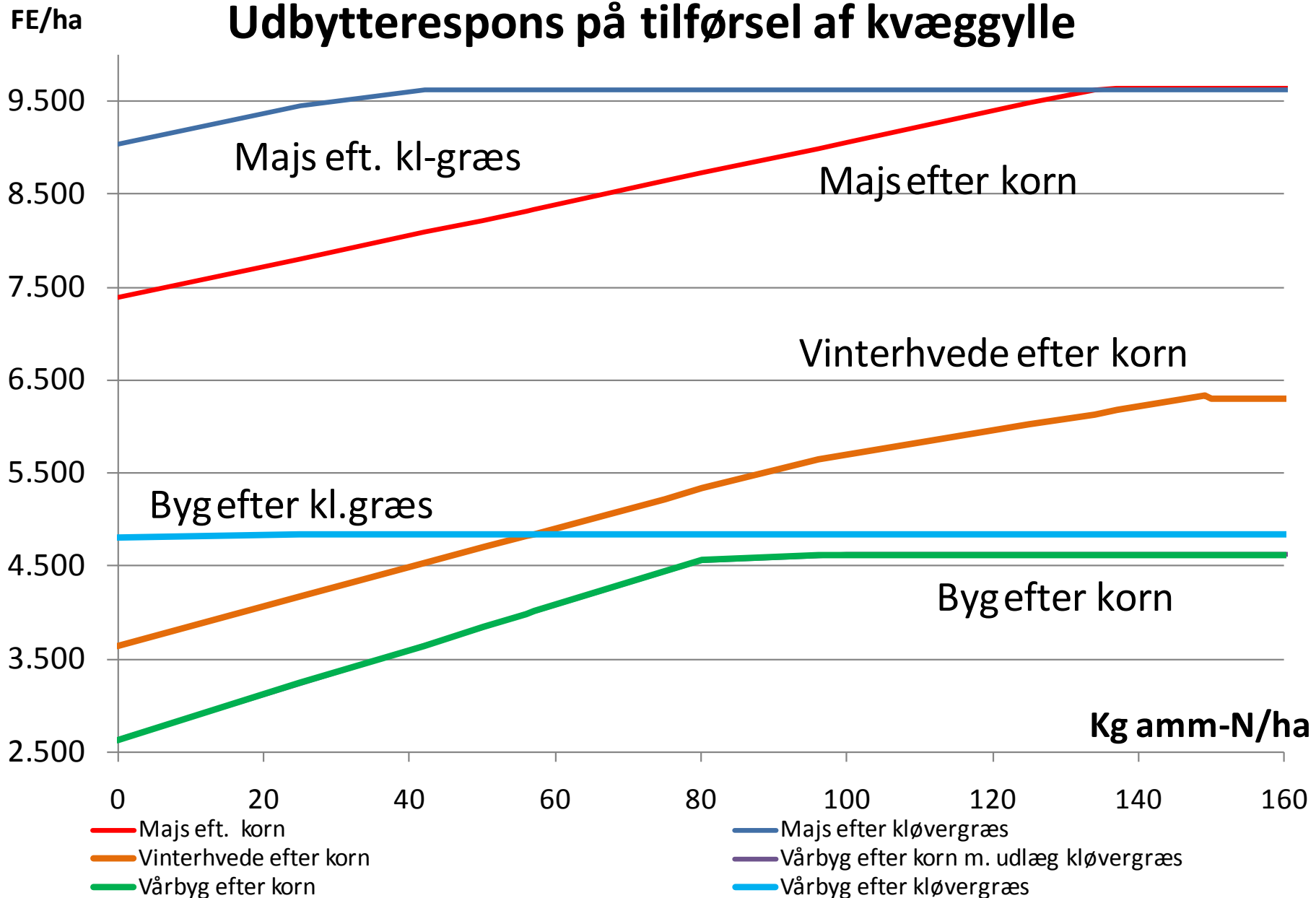
	Brutto ved 0 N	Brutto ved kg amm-N	Netto	Netto ved kg amm-N
	Ae/ha	N/ha	Ae/ha	N/ha
<b>Afgrøder</b>				
Kløvergræs	100	60	70	54
Byg eft. kl.græs	64	5	45	30
Byg eft. korn	48	80	45	40
Vinterhvede	55	94	56	50
Majs	100	35	90	75

# Justering af udbytter ved gødskning

17 MARTS, 2010

		Netto-FE/ kg amm-N	
		lavt niveau	højt niveau
Kløvergræs			
Afgræsset	alder		
	1. år	19	10
	2. år	11	5
	3. år	30	15
	4. år	30	15
Slæt	1. år	15	8
	2. år	9	5
	3. år	15	8
	4. år	17	8
Byg eft. kl.græs		6	1
Byg eft. korn		24	3
Vinterhvede		21	13
Majs		17	2

# Udbytterespons på tilførsel af kvæggylle





# FE-respons i kløvergræs ved slæt og afgræsning

		Slæt	Afgræs- set	
		Netto-FE/tot-N		
Foulumgaard	2006-08	4,1	11,5	60% amm.
Ø-Plan	2010	3,4	9,6	50% amm.
		Netto-FE/amm-N		
Foulumgaard	2006-08	6,9	19,2	
Slæt i storfold	1990-1992		14,6	
Rotation	1990-1992		10,8	
Storfold, høj int.	1990-1992		5,5	
Slæt, 1-2 årig	1970-1987	12,0		
Praksis	2000-2003	10,6	7,5	

# Udbytterespons i kløvergræs på tilførsel af kvæggylle

17 MARTS, 2010

FE/ha

9.500

8.500

7.500

6.500

5.500

4.500

3.500

2.500

0

50

100

150

200

250

1. års kløvergræs – afgræsning

1. års kløvergræs – slæt

4. års kløvergræs – afgræsning

4. års kløvergræs – slæt

Slæt

Afgræsset

Afgræsset 4. års

Kg amm-N/ha

